



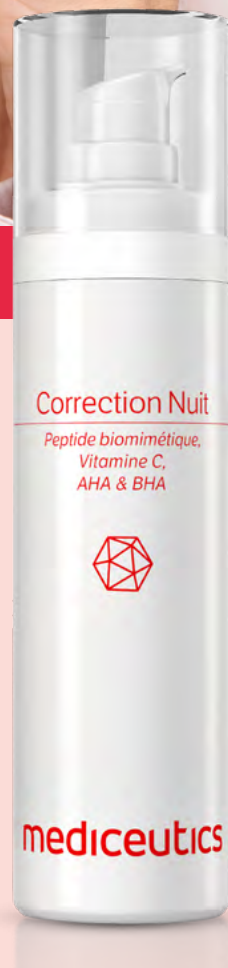
**Correction Nuit MEDICEUTICS®**  
Flacon pompe airless 50 mL, 86€

## Focus sur les peptides biomimétiques

Les peptides sont des acides aminés naturellement présents dans la peau qui jouent le rôle de messager cellulaire afin de stimuler ou réguler des fonctions cutanées comme la production de collagène, d'élastine, l'hydratation et la réparation....

Les peptides biomimétiques, quant à eux, sont des actifs synthétiques nouvelle génération qui copient l'action des peptides biologiques et viennent ainsi compenser le ralentissement de mécanismes naturels de jeunesse et de réparation de la peau.

**La science au service de la beauté.**



## CORRECTION NUIT

# Pour un effet peau neuve !

**S**i dans la « vie digitale » nous pouvons, en un clic, sublimer notre beauté ou gommer les effets du temps (voire totalement transformer notre apparence) grâce à des filtres perfecteurs, dans la vraie vie, il n'existe malheureusement pas l'option « correcteur automatique ». Pour corriger quelques défauts ou ralentir certains effets visibles du temps, mis à part l'effet magique du bistouri – mais qui reste une technique pouvant être invasive – on mise plutôt sur le pouvoir de certains soins cosméceutiques qui allient la douceur et la sensorialité du soin cosmétique et la puissance d'actifs issus de la science hautement concentrés.

Pour améliorer la texture de la peau et aider à corriger l'éclat et la fermeté de la peau, Mediceutics a formulé le soin Correction Nuit, qui agit comme un soin resurfaçant. **Avec sa formule à base d'AHA/BHA, de Vitamine C et de peptide biomimétique, il agit nuit après nuit et assure au réveil un effet « peau neuve ».**

## Principaux actifs

- ▶ **Peptide biomimétique** redensifiant et **vitamine C** qui agissent sur l'éclat, aident à booster la synthèse des fibres de collagène et d'élastine.
- ▶ **L'acide glycolique** (AHA = alpha-hydroxy-acides<sup>(1)</sup>) exfoliant et **l'acide salicylique** (BHA = bêta-hydroxy-acides) sébo-régulateur aident à réduire les sécrétions sébacées et à diminuer la taille des pores tout en lissant et affinant le grain de peau.

Appliquée chaque soir sur peau sèche, nettoyée et démaquillée, cette émulsion fluide légère, sans parfum et au fini velours améliore la texture, le grain de peau, l'éclat et la fermeté.

(1) Actif photosensibilisant. Déconseillé aux peaux sensibles et réactives.